



# VOLCANO

Õhkkutteagregaat



[www.volcanobyvts.com](http://www.volcanobyvts.com)



# VOLCANO



## GARANTIIPROGRAMM LIFETIME +

5-aastane garantii  
seadmele

Eluaegne garantii  
korpusele



## SOOJUSVAHETID

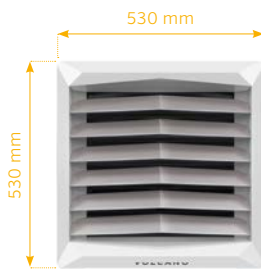
- Suurendatud soojusvahetuspinnaga 1-, 2- ja 3-realsed soojendid tagavad küttevõimsuse optimaalse vastavuse kasutuskoha soojusvajadusele.
- Kõigi restide täiendav korrosioonivastane kate suurendab nende vastupidavust.
- Kõik soojusvahetid on läbinud heelium-kambri testi, mis tagab 100% nende tiheduse.

## TÕHUSAD MOOTORID JA VENTILAATORID

Suure kasuteguriga kolmekiiruseliste AC-mootorite ja **energiasäästlike EC-mootorite** hea käideldavus võimaldab valida kõigi seadmete tööparameetrite jaoks optimaalse lahenduse ning hoida energiakulu madalal tasemel. Ventilaatorite optimeeritud profiil ja suurem labade pind tagab väikesed kasutuskulud ja vaikse töö.

## KVALITEETNE VASTUPIDAV KORPUS

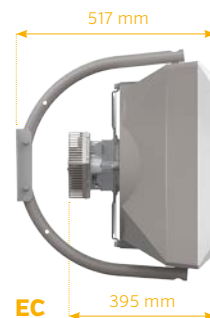
UV-kiirguse vastase lisandiga kõrgeima klassi ABS-polümeerist valmistatud korpus iseloomustab suur mehaaniline tugevus, vastupidavus ja kõrgete temperatuuride taluvus.



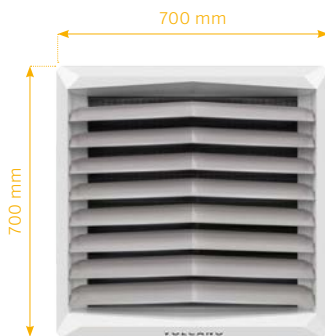
VR MINI



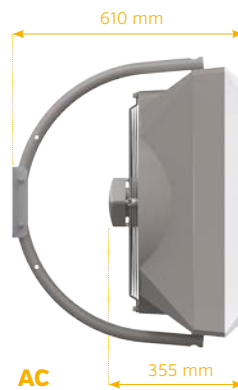
AC



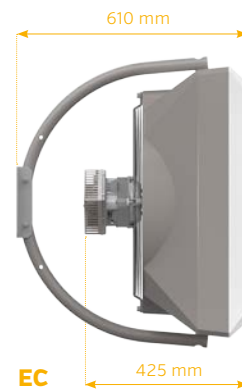
EC



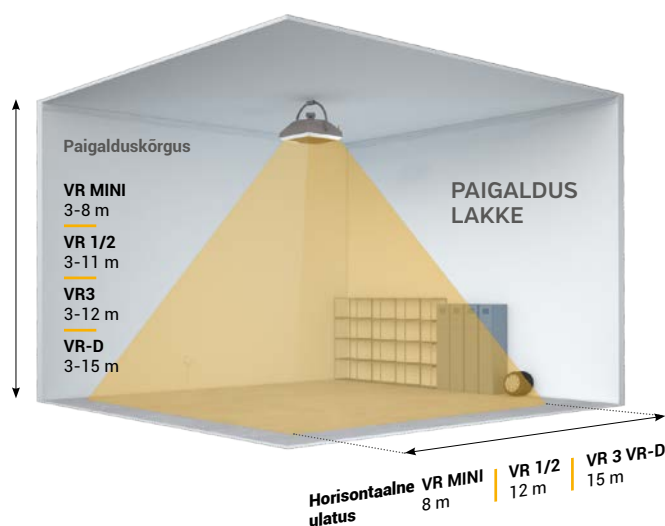
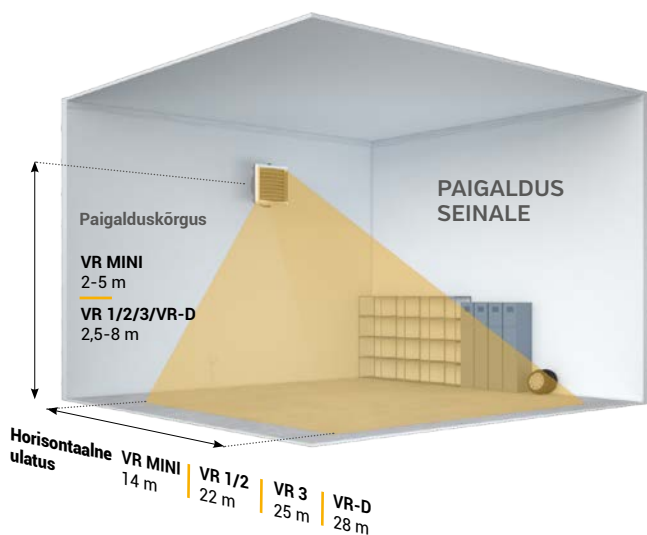
VR1, VR2, VR3, VR-D









AC



EC



# AUTOMAATIKA

Parameetrid							
Mudel	-	Seinalpaigaldatav regulaator WING / VOLCANO	Programmeeritav termostaat EH20.3	Thermostaat VR	Potentsiomeeter VR EC (0-10 V)	Kontroller HMI VR (0-10V)*	Kontroller Volcano EC*
VTSi tootenumber	-	1-4-0101-0438	1-4-0101-0456	1-4-0101-0038	1-4-0101-0453	1-4-0101-0169	1-4-0101-0457
Toetatud mootoritüüp	-	AC			EC		
Toitepinge	V/f/Hz	~230/1/50	~230/1/50	~230/1/50	~230/1/50	~230/1/50	~230/1/50
Lubatav koormus	A	6(3)	3	3	0,02 A korral 0-10V	1A korral 230VAC 0,02A korral 0-10V	1A korral 230VAC 0,02A korral 0-10V
Seadistusvahemik	°C	10...30	5...30	10...30	-	5...40	5...40
Töörežiim	---	Manuaalne				Manuaalne / automaatne	
Tunni-/nädalal kalender	---	Ei	Jah	Ei	Ei	Jah	Jah
Kell	---	Ei	Jah	Ei	Ei	Jah	Jah
Temperatuuriandur	---	Seadmesse sisse ehitatud			-	Seadmesse sisse ehitatud	
Eraldi temperatuurianduri ühendamise võimalus	tk	Ei			-	1või 4	1või 4
Väljundsignaal	---	Sisse/välja			-	0-10V DC	
Kaitseklass	IP	30					

\* Palun kontrollige saadavust oma kohaliku edasimüüja

## Õhkkütteagregaatide toetatavad juhtseadised ja regulaatorid

Mudel	Seinalpaigaldatav regulaator WING / VOLCANO	Programmeeritav termostaat EH20.3 (IP30)	Pöörlemiskiiruse regulaator ARW3,0/2 (IP54)	Thermostaat VR (IP30)	Regulaator ARW 0,6 (IP54)	Potentsiomeeter VR EC (0-10 V)	Kontroller HMI VR (0-10V)	Kontroller Volcano EC
VTSi tootenumber	1-4-0101-0438	1-4-0101-0456	1-4-0101-0434	1-4-0101-0038	1-4-0101-0167	1-4-0101-0453	1-4-0101-0169	1-4-0101-0457
Toetatud mootoritüüp	AC					EC		
VR Mini	tk	4	3	4	1	1	8	8
VR1	tk	2	1	1	1	0	8	8
VR2	tk	2	1	1	1	0	8	8
VR3	tk	1	1	1	1	0	8	8
VR-D	tk	1	1	1	1	0	8	8

Parameetrid		
<b>Ajamiga ventiil (VA-VEH202TA)</b>		
VTSi tootenumber	---	1-2-1204-2019
Toitepinge	V/ph/Hz	~230/1/50
Võimsustarve	W	1
Ühendus	"	3/4
Kvs	m³/h	4,5
Avanemis-/sulgumisaeg	min.	3/3
Kaitseklass	IP	54

Parameetrid		
<b>Pöörlemiskiiruse regulaator ARW3,0/2</b>		
VTSi tootenumber	---	1-4-0101-0434
Toitepinge	V/ph/Hz	~230/1/50
Lubatav koormus	A	3
Töörežiim	Manuaalne	
Kiiruste arv	5	
on/off lüliti	Jah	
max. ümbritseva õhu temp.	°C	35
Kaitseklass	IP	54

Parameetrid		
<b>Ruumi NTC-andur (Regulaatorile HMI VR)</b>		
VTSi tootenumber	1-2-1205-1008	
Takistuse mõõteelement	kΩ	NTC 10K
Paigaldus	---	Krohvile
Signaalijuhtme max pikkus	m	100
Keskonnatemperatuur	°C	0...40
Temperatuuri mõõtevahemik	°C	-20...+70
Kaitseklass	IP	20

Parameetrid		
<b>Regulaator ARW 0,6</b>		
VTSi tootenumber	---	1-4-0101-0167
Toitepinge	V/ph/Hz	~230/1/50
Lubatav koormus	A	0,6
Töörežiim	Manuaalne	
Kiiruste arv	3	
on/off lüliti	no	
max. ümbritseva õhu temp.	°C	35
Kaitseklass	IP	54

# TEHNILISED NÄITAJAD

Parameeter	Seade	VOLCANO V MINI		VOLCANO VR1		VOLCANO VR2		VOLCANO VR3		VOLCANO VR-D	
		AC	EC	AC	EC	AC	EC	AC	EC	AC	EC
VTSi tootenumber		1-4-0101-0445	1-4-0101-0455	1-4-0101-0446	1-4-0101-0442	1-4-0101-0447	1-4-0101-0443	1-4-0101-0448	1-4-0101-0444	1-4-0101-0449	1-4-0101-0450
Soojusvaheti ridade arv	-	2		1		2		3		---	
Maksimaalne õhuväljastus	m <sup>3</sup> /h	2100		5300		4850		5700		6500	
Küttevõimsuse vahemik	kW	3-20		5-30		8-50		13-75		---	
Soojuskanaja maksimaalne temperatuur	°C	130						---		---	
Maksimaalne töö rõhk	MPa	1,6						---		---	
Õhujoa max horisontaalne ulatus	m	14		23		22		25		28	
Õhujoa max vertikaalne ulatus	m	8		12		11		12		15	
Veemahutavus	dm <sup>3</sup>	1,12		1,25		2,16		3,1		---	
Ühendustoru läbimõõt	"	3/4						---		---	
Seadme kaal (ilma veeta)	kg	13 / 14		21 / 21		21,5 / 21,5		25,5 / 24,5		18 / 15,5	
Toitepinge	V/Hz	1 ~ 230/50						---		---	
AC-mootori võimsus	kW	0,115		0,28		---		0,41		---	
AC-mootori nimivool	A	0,53		1,3		---		1,7		---	
AC-mootori pöörlemiskiirus	p/min	1450		---		1380		---		---	
AC-mootori kaitseklass	IP	54						---		---	
EC-mootori võimsus	kW	0,095		0,25		---		0,37		---	
EC-mootori nimivool	A	0,51		1,3		---		1,7		---	
EC-mootori pöörlemiskiirus	p/min	1450		1430		---		1400		---	
EC-mootori kaitseklass	IP	44						---		---	
Korpuse värvipalett		Ees: RAL 9016 Traffic-valge, taga + konsool: RAL 7036 Platinum-hall, rootor: RAL 6038 roheline									

## TORUDE LÄBIMÕÖT\*

Torustikuga ühendatud soojendite arv**	VR Mini		VR1		VR2		VR3	
	Max veevool [m <sup>3</sup> /h]	Torude läbimõõt ["]	Max veevool [m <sup>3</sup> /h]	Torude läbimõõt ["]	Max veevool [m <sup>3</sup> /h]	Torude läbimõõt ["]	Max veevool [m <sup>3</sup> /h]	Torude läbimõõt ["]
1	0,9	3/4	1,3	3/4	2,2	3/4	3,3	3/4
2	1,8	3/4	2,6	3/4	4,4	1	6,6	1 1/4
3	2,7	1	3,9	1	6,6	1 1/4	9,9	1 1/2
4	3,6	1	5,2	1	8,8	1 1/4	13,2	1 1/2
5	4,5	1	6,5	1 1/4	11	1 1/2	16,5	2
6	5,4	1 1/4	7,8	1 1/4	13,2	1 1/2	19,8	2
7	6,3	1 1/4	9,1	1 1/4	15,4	2	23,1	2 1/2
8	7,2	1 1/4	10,4	1 1/2	17,6	2	26,4	2 1/2
9	8,1	1 1/4	11,7	1 1/2	19,8	2	29,7	2 1/2
10	9,0	1 1/4	13	1 1/2	22	2 1/2	33	3

\* Gaasiühite läbimõõdud valitakse vee maksimaalse voolukiirusega kuni 2,5 m / s  
 \*\* küttekehad ühendatud järjestikku ühele õngeliinist

Teaduspargi 6/1, 12618 Tallinn | + 372 622 90 10 | tallinn@vtsgroup.com

[www.vtsgroup.com](http://www.vtsgroup.com) | [www.VOLCANObyVTS.com](http://www.VOLCANObyVTS.com)

Tänu paranenud toote VTS jätab endale õiguse teha muudatusi. Mõned tehnilised andmed ja kirjeldused võivad erineda tegelikust olukorrast - kinnitage oma VTS esindaja enne tellimuse